

Indicadores de Evolução da Rede Educativa – 2012/2013

1. Rede Educativa (equipamentos e total de alunos)

Agrupamento / Instituição	Pré-Escolar		1º ciclo			2º Ciclo			3º Ciclo				E. Secundário			Total alunos por agrup/inst
	Nº escolas	Total alunos	Nº escolas	Total alunos	Alunos c/ NEE	Nº escolas	Total alunos	Alunos c/ NEE	Nº escolas	Total alunos regular	T. alunos CEF	Alunos c/ NEE	Nº escolas	T. alunos C.Human.	T. alunos Prof	
Dr. Ferreira da Silva	6	197	6	540	12	2	332	20	2	528	18	27	1	38		1653
Fajões	9	203	6	509	14	2	265	14	2	434		13	1	64	83	1558
Ferreira de Castro	5	109	4	271	5	1	162	6	1	274	19	8	1	466	215	1516
Loureiro	6	149	6	475	8	2	241	9	2	311	17	11				1193
Soares Basto	4	107	5	483	19	1	411	14	2	583	38	10	1	319	413	2354
IPSS	13	693														693
Privados	3	48	3	129												177
Total	46	1506	30	2407	58	8	1411	63	9	2130	92	69	4	887	711	9144

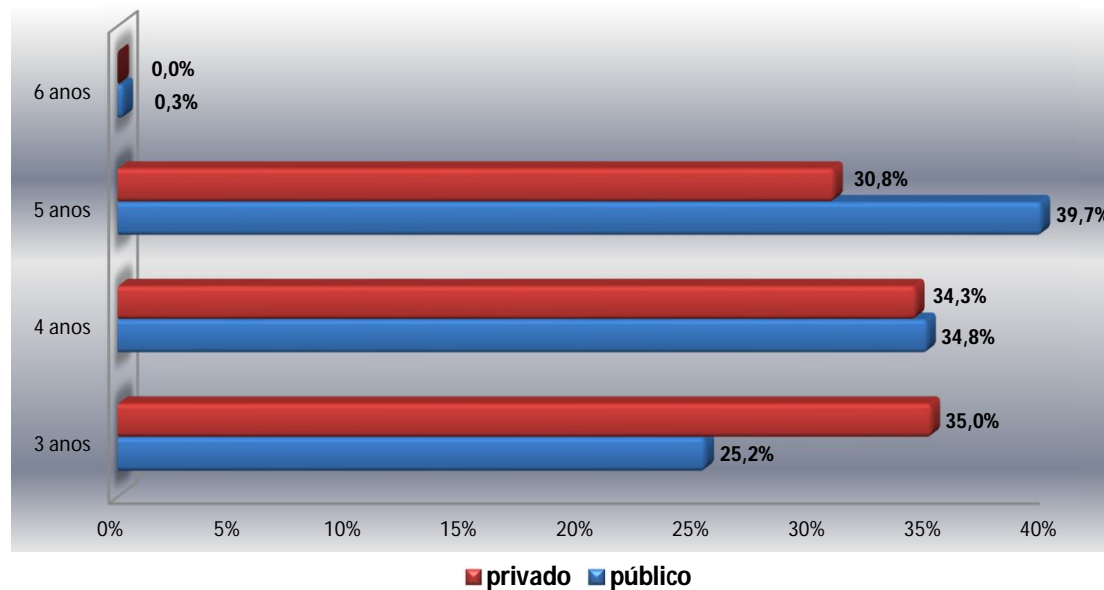
Fonte: Agrupamentos de Escolas, IPSS, Estabelecimentos de Ensino Privados, 2012/2013

1. Rede Educativa (cont.)

Entidade	Aprendizagem	Pós-Secundário (CET)	Superior	EFA	RVCC
	Total alunos	Total alunos	Total alunos	Total alunos	Total alunos
Cenfim	120	153		13	299
ESAN		23	108		
ESECVPOA			153		
EB 2,3 Bento Carqueja				100	
EB 2,3 Dr. José Pereira Tavares				28	
Secundária Soares Basto (CNO)				12	1897
Secundária Ferreira de Castro (CNO)					1569
Total	120	176	261	153	3765

Fonte: Agrupamentos de Escolas, Cenfim, Instituições de Ensino Superior 2012/2013

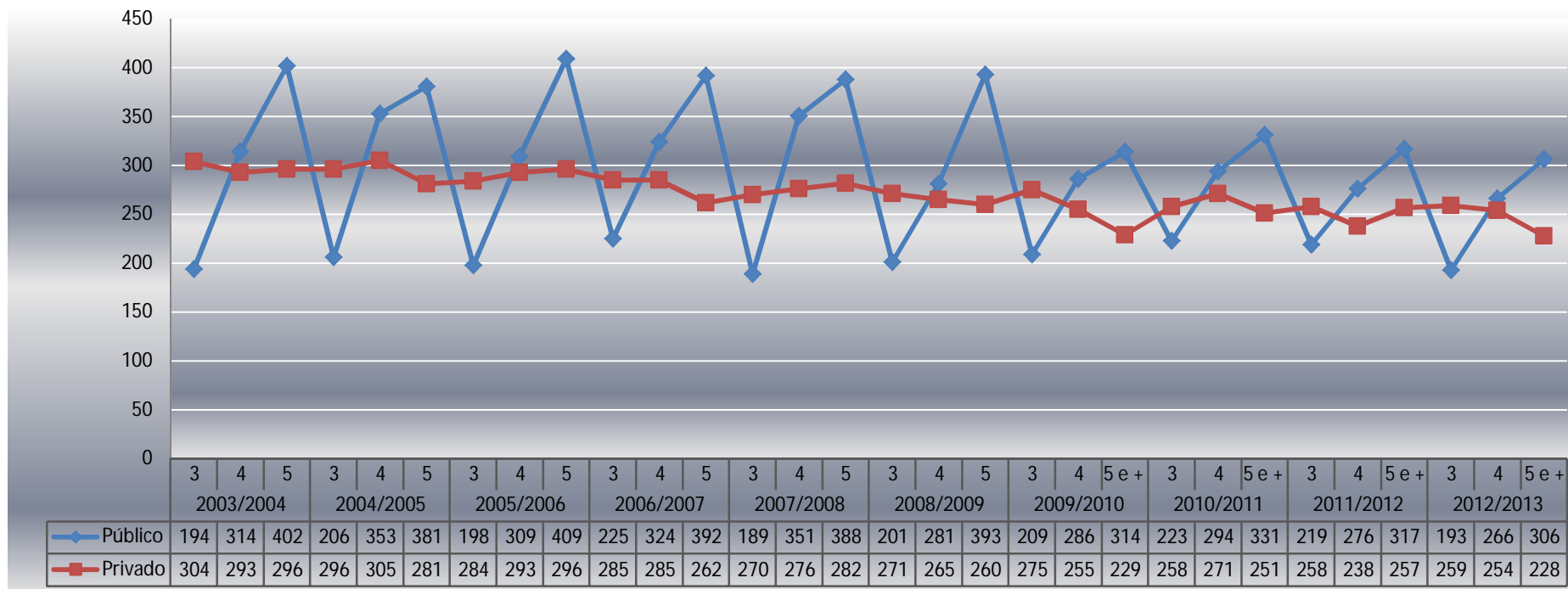
2. Educação Pré-Escolar



Fonte: Agrupamentos de Escolas, IPSS e Estabelecimentos de Ensino Privados

- Complementaridade forte: 49% rede privada; 51% rede pública
- Das 1565 crianças inscritas no pré-escolar, 35,5% tinha 5 ou + anos de idade e do total destas (534), 57% estava na rede pública
- Nos 3 anos a tendência inverte-se: das 452 crianças, 57% frequentava IPSS e privados

2. Educação Pré-Escolar (cont.)

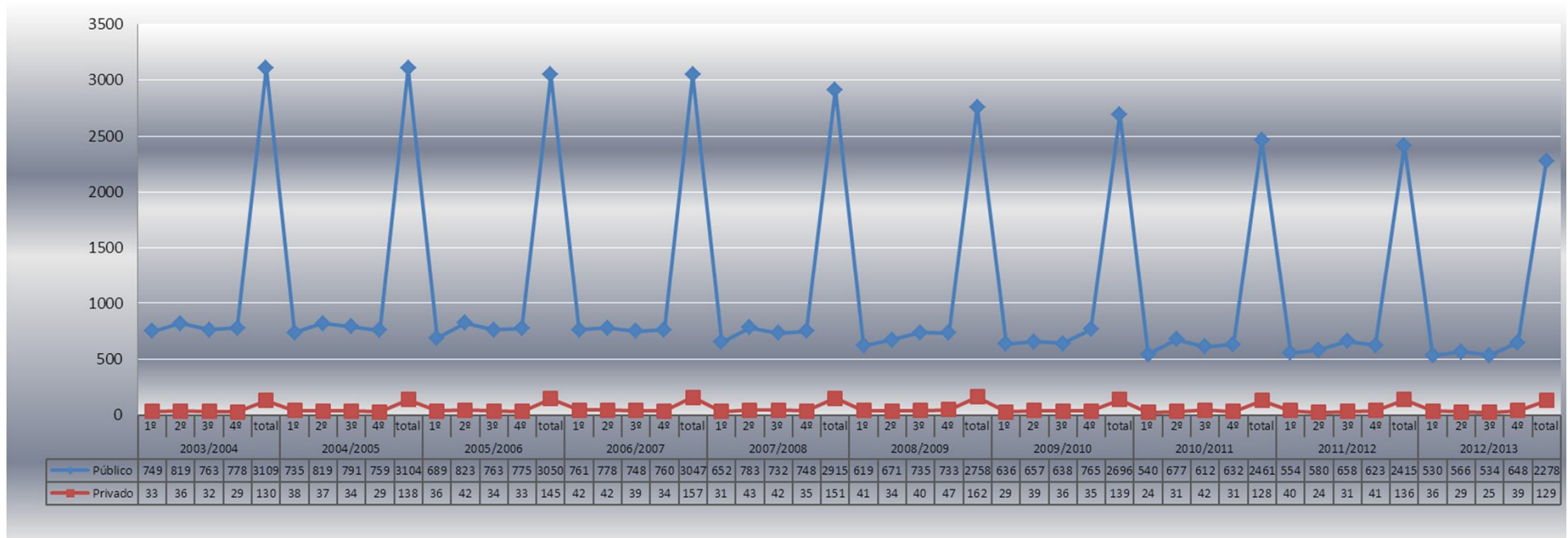


Fonte: Agrupamentos de Escolas, IPSS e Estabelecimentos de Ensino Privados

- 2012/2013 registou um decréscimo global de 59 crianças (nas duas redes – 47 na pública e 12 na solidária e privada)

3. Ensino Básico

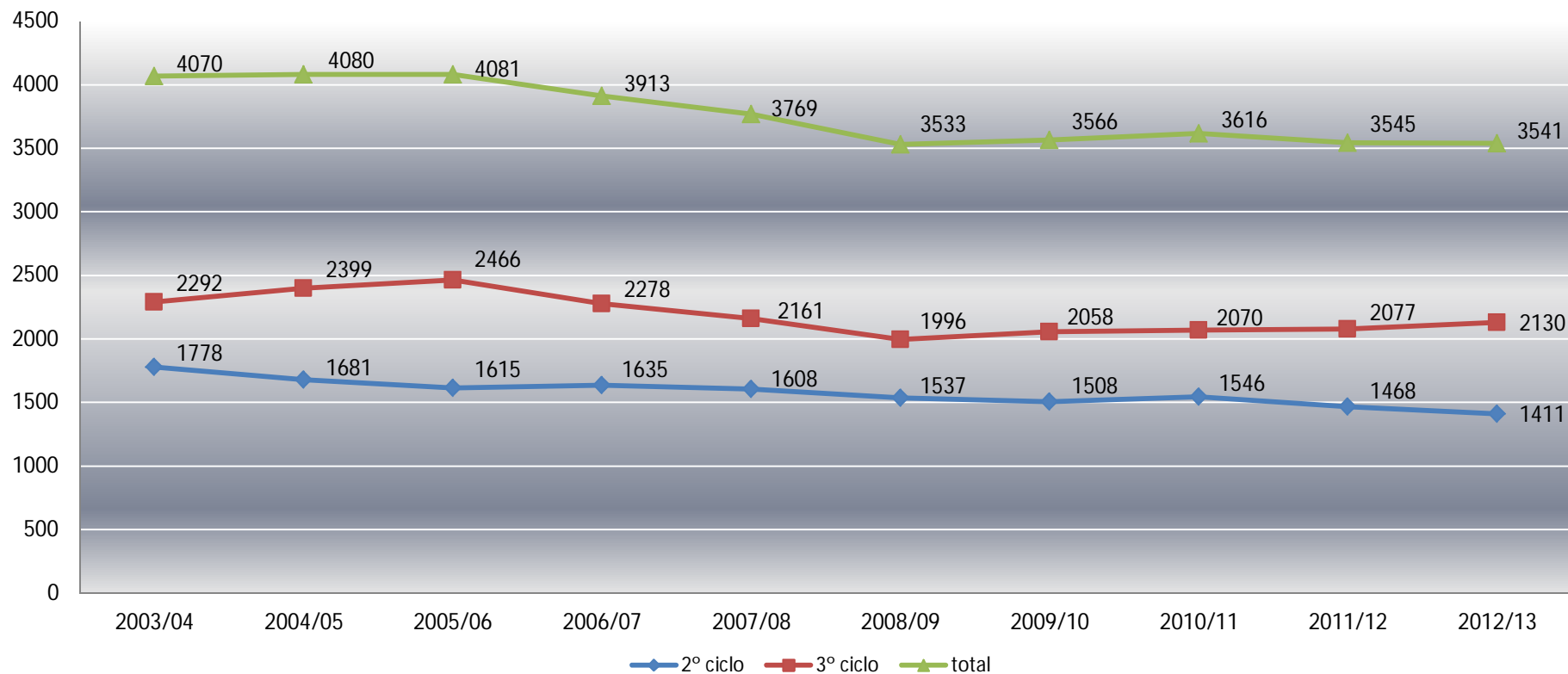
3.1- 1º Ciclo



- Decréscimo de 144 alunos em relação ao ano letivo anterior – 137 rede pública e 7 rede privada
- Em 9 anos letivos o 1º ciclo perdeu 835 alunos

3. Ensino Básico

3.2 – 2º e 3º ciclos

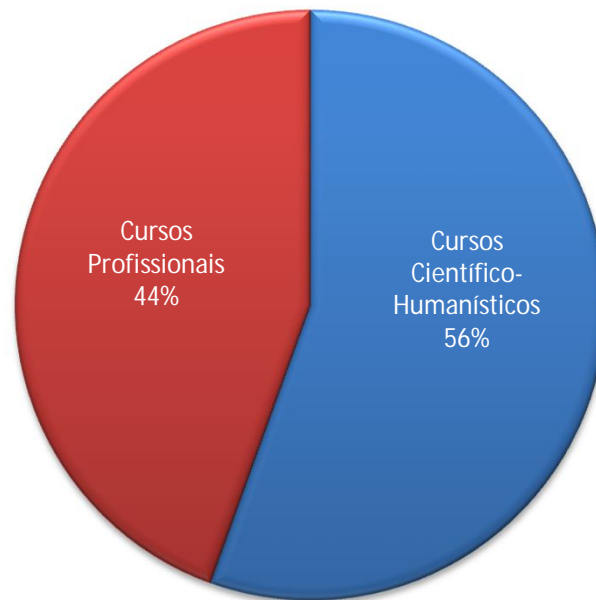


Fonte: Agrupamentos de Escolas

- Decréscimo de 53 alunos no 2º ciclo e um acréscimo de 53 alunos no 3º ciclo

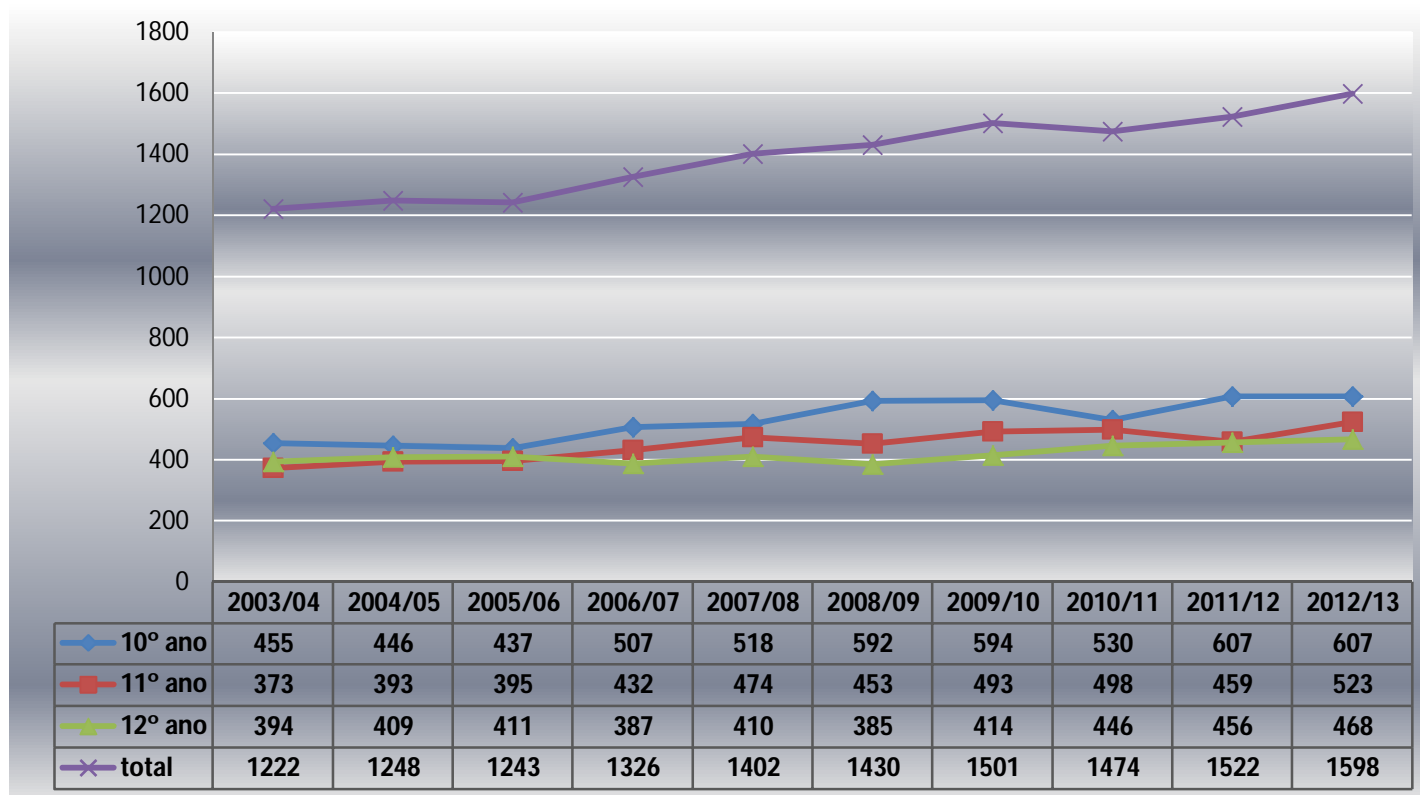
4. Ensino Secundário

- 1598 alunos: 56% nos cursos científico-humanísticos; 44% nos cursos profissionais



Fonte: Agrupamentos de Escolas

4. Ensino Secundário



Fonte: Agrupamentos de Escolas

- Este nível registou um acréscimo de alunos (mais 76 alunos) em relação ao ano letivo anterior; em 9 anos letivos houve um aumento de frequência na ordem dos 30% (mais 376 alunos)

5. Sucesso escolar no ensino básico e secundário

Taxas de transição e sucesso dos alunos do 4º ano nas disciplinas de Português e Matemática 2012-2013 (frequência e provas finais) e comparação com 2011-2012 (provas aferição)

Escola	Agrupamento/Escola	Ano	Taxas de transição (%)		Frequência - Sucesso por disciplina (%)				Provas finais/aferição 4º ano (% Sucesso) (1)				Variação frequência e provas finais		Diferença % positivas escola / % positivas nacional (prova final)	
			2012/13	2011/12	Port.		Mat.		Port.		Mat.		Port.	Mat.	Port.	Mat.
					2012/13	2011/12	2012/13	2011/12	2012/13	2011/12	2012/13	2011/12				
Externato Inf. Primário	EIPOA	4º ano	100	100	100	100	100	100	100	100	100	86	0	0	47	32
Externato "O Despertar"	Despertar		100	100	100	83	100	83	75	83	75	50	25	25	22	7
Colégio da Gandarinha	Gandarinha		100	100	87,5	100	87,5	100	100	75	100	50	-12,5	-12,5	47	32
EB 2,3 Bento Carqueja	Soares Basto		98,3	98,7	96,5	96,9	94	91,5	42,5	84,5	62,8	59,6	54	31,2	-10,5	-5,2
	Ferreira de Castro		97,6	—	99	—	99	—	56	—	70	—	43	29	3	2
EB 2,3 Dr Ferreira da Silva	Dr. Ferreira da Silva		98,7	98,7	97,3	98,7	96	98,7	67,7	62,2	81,9	65,7	29,6	14,1	14,7	13,9
EB 2,3 Comendador Ângelo Azevedo			95,6	—	96,6	—	93,9	—	91	—	75,4	—	—	—	—	—
EB 2,3 D Frei Caetano Brandão	Loureiro		98	92	98	91	78	81	54	66	60	52	44	18	1	-8
EB 2,3 Dr José Pereira Tavares			96	—	96	—	92	—	80	—	54	—	—	—	—	—
EB 2,3 e Sec. de Fajões	Fajões		100	100	99,3	100	100	100	53,6	90,8	72,1	75	45,7	27,9	0,6	4,1
EB 2,3 Carregosa		100	—	100	—	100	—	89	—	87	—	—	—	—	—	
Média			99,1	98,1	97,2	96,2	94,3	94,0	68,6	82,2	77,7	65,5	28,6	16,6	15,6	9,7

(1) % de classificações positivas a nível nacional - provas 4º ano: português 53%; matemática 68%; % de classificações positivas a nível nacional - provas 4º ano: português 80,6%; matemática 56,7%

Fonte: Direção das Escolas e Ministério da Educação (% Nacionais) outubro 2013

5. Sucesso escolar no ensino básico e secundário (cont.)

Taxas de transição e sucesso dos alunos do 5º ano nas disciplinas de Português e Matemática 2012-2013 e comparação com 2011-2012

Escola	Agrupamento/Escola	Ano	Taxas de transição (%)		Frequência - Sucesso por disciplina (%)			
			2012/2013	2011/12	Port.		Mat.	
					2012/13	2011/12	2012/13	2011/12
EB 2,3 Bento Carqueja	Soares Basto	5º ano	85	96	88,6	87	97,5	82
E Básica e Sec Ferreira de Castro	Ferreira de Castro		87,2	93	82,8	91	78,1	84
EB 2,3 Dr Ferreira da Silva	Dr. Ferreira da Silva		94,8	96,5	89,2	82,8	89,9	80,5
EB 2,3 Comendador Ângelo Azevedo				94		82,6		80,5
EB 2,3 D Frei Caetano Brandão	Loureiro		92	98	82	87	77	82
EB 2,3 Dr José Pereira Tavares				98		96		91
EB 2,3 e Sec. de Fajões	Fajões		97,5	100	90,2	100	87	100
EB 2,3 Carregosa				90		80		84
Média			91,3	95,7	86,6	88,3	85,9	85,5

Fonte: Direção das Escolas, outubro 2013

5. Sucesso escolar no ensino básico e secundário (cont.)

Taxas de transição e sucesso dos alunos do 6º ano nas disciplinas de Português e Matemática 2012-2013 (frequência e provas finais) e comparação com 2011-2012

Escola	Agrupamento/Escola	Ano	Taxas de transição (%)		Frequência - Sucesso por disciplina (%)				Provas finais 6º ano (% Sucesso) (1)				Variação frequência e provas finais		Diferença % sucesso escola / % sucesso nacional (provas finais)	
					Port.		Mat.		Port.		Mat.		Port.	Mat.	Port.	Mat.
			2012/13	2011/12	2012/13	2011/12	2012/13	2011/12	2012/13	2011/12	2012/13	2011/12				
EB 2,3 Bento Carqueja	Soares Basto	6º ano	82,9	80	94,4	96	100	76	68,5	86	82,4	76	25,9	18	11,1	32,3
Escola Básica e Sec Ferreira de Castro	Ferreira de Castro		90,6	95	89,7	76	73,2	95	65	75	55	25	24,7	18,2	7,6	4,9
EB 2,3 Dr Ferreira da Silva	Dr. Ferreira da Silva		93	87,0	85,4	89	80	74,7	53,4	66,7	56,5	56,3	32	23,5	-4	6,4
EB 2,3 Comendador Ângelo Azevedo				96,3		88,9		84,2		82,3		60,8				
EB 2,3 D Frei Caetano Brandão	Loureiro		83	91	80	85	78	68	62	80	51	57	18	27	4,6	0,9
EB 2,3 Dr José Pereira Tavares				84		84		65		83		37				
EB 2,3 e Sec. de Fajões	Fajões		97,8	100	96,4	100	90,5	95,5	56,2	80,9	58,2	73	40,2	32,3	-1,2	8,1
EB 2,3 Carregosa				89		85		82		79		60,5				
Média			89,5	90,3	89,2	88,0	84,3	80,1	61,0	79,1	60,6	55,7	28,2	23,7	3,6	10,5

(1) % de classificações positivas a nível nacional - provas 6º ano: português 57,4%; matemática 50,1%; % de classificações positivas a nível nacional - provas 6º ano: português 75,6%; matemática 55,9%

Fonte: Direção das Escolas e Ministério da Educação (% Nacionais) outubro 2013

5. Sucesso escolar no ensino básico e secundário (cont.)

Taxas de transição e sucesso dos alunos do 7º ano nas disciplinas de Português e Matemática 2012-2013 e comparação com 2011-2012

Escola	Agrupamento/Escola	Ano	Taxas de transição (%)		Frequência - Sucesso por disciplina (%)			
					Port.		Mat.	
			2012/13	2011/12	2012/13	2011/12	2012/13	2011/12
EB 2,3 Bento Carqueja	Soares Basto	7º ano	85	85	94,1	85	99,5	77
Secundária Soares Basto				91		66,2		53,8
E Básica e Sec Ferreira de Castro	Ferreira de Castro		92	89	90,3	93	69,7	75
EB 2,3 Dr Ferreira da Silva	Dr. Ferreira da Silva		88,7	78,2	79	66,9	73,2	76
EB 2,3 Comendador Ângelo Azevedo				91,2		80,5		75,1
EB 2,3 D Frei Caetano Brandão	Loureiro		81	80	86	82	55	57
EB 2,3 Dr José Pereira Tavares				91		89		54
EB 2,3 e Sec. de Fajões	Fajões		94,4	95,5	88,9	98,7	75,9	97,4
EB 2,3 Carregosa				81		64		70
Média			88,2	86,9	87,7	80,6	74,7	70,6

Fonte: Direção das Escolas, outubro 2013

5. Sucesso escolar no ensino básico e secundário (cont.)

Taxas de transição e sucesso dos alunos do 8º ano nas disciplinas de Português e Matemática 2012-2013 e comparação com 2011-2012

Escola	Agrupamento/Escola	Ano	Taxas de transição (%)		Frequência - Sucesso por disciplina (%)			
					Port.		Mat.	
			2012/13	2011/12	2012/13	2011/12	2012/13	2011/12
EB 2,3 Bento Carqueja	Soares Basto	8º ano	85,2	96	90,7	91	98,9	77
Secundária Soares Basto				84		63,3		71,8
E Básica e Sec Ferreira de Castro	Ferreira de Castro		86,2	85	85,7	87	61,3	63
EB 2,3 Dr Ferreira da Silva	Dr. Ferreira da Silva		87,9	87,3	76,9	77,5	66	71,8
EB 2,3 Comendador Ângelo Azevedo				96,1		87,3		76,5
EB 2,3 D Frei Caetano Brandão	Loureiro		84	91	84	95	51	65
EB 2,3 Dr José Pereira Tavares				90		79		45
EB 2,3 e Sec. de Fajões	Fajões		91	100	87,9	96,8	77,2	87,3
EB 2,3 Carregosa				82		66		64
Média			86,9	90,2	85,0	82,5	70,9	69,0

Fonte: Direção das Escolas, outubro 2013

5. Sucesso escolar no ensino básico e secundário (cont.)

Taxas de transição e sucesso dos alunos do 9º ano nas disciplinas de Português e Matemática 2012-2013 (frequência e prova final) e comparação com 2011-2012

Escola	Agrupamento/Escola	Ano	Taxas de transição (%)		Frequência - Sucesso por disciplina (%)				Provas finais 9º ano (% Sucesso) (1)				Variação frequência e provas finais		Diferença % positivas escola / % positivas nacional (prova final)	
					Port.		Mat.		Port.		Mat.		Port.	Mat.	Port.	Mat.
			2012/13	2011/12	2012/13	2011/12	2012/13	2011/12	2012/13	2011/12	2012/13	2011/12				
EB 2,3 Bento Carqueja	Soares Basto	9º ano	81,9	91	85,9	94	80,1	77	61,7	94	49,1	82	24,2	31	12,2	9,5
Secundária Soares Basto				98		62,2		67		74		60				
E Básica e Sec Ferreira de Castro	Ferreira de Castro		95,4	93	94,7	97	58,9	66	62	75	39	53	32,7	19,9	12,5	-0,6
EB 2,3 Dr Ferreira da Silva	Dr. Ferreira da Silva		92,5	81,1	83,1	74,7	73,1	62,7	55,6	76,1	41	67,1	27,5	32,1	6,1	1,4
EB 2,3 Comendador Ângelo Azevedo				97,5		93,5		65,3		70		67,5				
EB 2,3 D Frei Caetano Brandão	Loureiro		82	91	91	78	46	67	65	94	68	77	26	-22	15,5	28,4
EB 2,3 Dr José Pereira Tavares				71		62		45		82		51				
EB 2,3 e Sec. de Fajões	Fajões		88,7	100	82,3	95,9	73,4	73,5	54,6	67,3	47,1	79,6	27,7	26,3	5,1	7,5
EB 2,3 Carregosa				85		64		74		53,1		67,3				
Média			88,1	89,7	87,4	80,1	66,3	66,4	59,8	76,2	48,8	67,2	27,6	17,5	10,3	9,2

(1) % de classificações positivas a nível nacional - provas 9º ano: português 49,5%; matemática 39,6%; % de classificações positivas a nível nacional - provas 9º ano: português 64%; matemática 54,7%

Fonte: Direção das Escolas e Ministério da Educação (% Nacionais) outubro 2013

5. Sucesso escolar no ensino básico e secundário (cont.)

Taxas de transição dos alunos (internos) do Ensino Secundário

Escola	Ano	Taxas de transição (%)				% alunos que concluiu o e.sec nos 3 anos previstos	
		cursos c.human 2012/13	cursos c.human 2011/12	cursos prof. 2012/13	cursos prof. 2011/12	cursos c.human	cursos prof.
EB 2,3 e Sec. Dr. Ferreira da Silva	10º ano	80,25					
EB 2,3 e Sec. de Fajões	10º ano	95,8	88,9	100	100	58,8	100
	11º ano	100	100	100	100		
	12º ano	58,8	76,5	100	100		
Básica e Secundária Ferreira de Castro	10º ano	95,0	90,5	100	100	92,9	97,8
	11º ano	95,2	95,7	100	100		
	12º ano	70,0	59,8	78	79,1		
Secundária Soares Basto	10º ano	95,4	91,5	100	87,9	70	49,6
	11º ano	89	72,5	100	88,7		
	12º ano	64	58,5	58	54,7		

5. Sucesso escolar no ensino básico e secundário (cont.)

Resultados nos exames nacionais dos alunos (internos) do Ensino Secundário nas disciplinas de Português e Matemática 2012-2013

Escola		Exames Nacionais 12º ano (1) - alunos internos									
		Português					Matemática A				
		nº alunos	média exame	média C.I.	C.F.	Diferença CI/CE	nº alunos	média exame	média C.I.	C.F.	Diferença CI/CE
EB 2,3 e Sec. de Fajões	1ª Fase	14	9,6	13,6	12,4	4	16	9,6	13,7	12,6	4,1
	2ª Fase	3	7	12,3	11	5,3	9	7,3	10,7	9,7	3,4
Básica e Secundária Ferreira de Castro	1ª Fase	151	9,8	14,1	13,1	4,3	87	10,1	13,2	12,7	3,1
	2ª Fase	53	9,1	13,7	12,5	4,6	44	9,4	12,7	12	3,3
Secundária Soares Basto	1ª Fase	64	7,8	13,8	12,7	6,0	47	7,2	13,0	11,7	5,8
	2ª Fase	39	10,2	13,4	12,6	3,2	32	7,2	12,6	11,2	5,4
	Médias 1ª fase	229	9,1	13,8	12,7	4,8	150	9,0	13,3	12,3	4,3
	Médias 2ª fase	95	8,8	13,1	12,0	4,4	85	8,0	12,0	11,0	4,0

(1) médias a nível nacional - exames nacionais 12º ano: português 9,8 (1ª fase), 9,7 (2ª fase); matemática 9,7 (1ª fase), 9,5 (2ª fase)

Fonte: Direção das Escolas e Ministério da Educação (% Nacionais) outubro 2013

Rede Educativa – 2013/2014

1. Principais alterações da rede em 2013/2014

- Encerramento do JI Igreja, Santiago de Riba-UI
- Encerramento do Polo de Sto. António, Ossela

2. Tabela resumo nº alunos 2013/2014 e comparação com 2012/2013

Agrupamento /Instituição	Pré-Escolar			1º ciclo			2º Ciclo			3º Ciclo						E. Secundário				Total alunos por agrup 13/14	Total alunos por escola 12/13			
	Nº escolas	Total alunos 13/14	Total alunos 12/13	Nº escolas	Total alunos 13/14	Total alunos 12/13	Nº escolas	Total alunos vocac. 13/14	Total alunos (regular) 13/14	Total alunos 12/13	Nº escolas	Total alunos regular 13/14	Total alunos regular 12/13	Total alunos vocaciona I 13/14	Total alunos CEF 13/14	Total alunos CEF 12/13	Nº escolas	T. alunos C.Human. 13/14	T. alunos C.Human. 12/13			T. alunos Prof 13/14	T. alunos Prof 12/13	
Dr. Ferreira da Silva	6	169	197	6	503	540	2		313	332	2	494	528	30		18	1	37	38			1546	1653	
Fajões	8	186	203	7	466	509	2		267	265	2	426	434				1	78	64	63	83	1486	1558	
Ferreira de Castro	4	99	109	4	254	271	1		185	162	1	301	274			19	1	462	466	246	215	1547	1516	
Loureiro	6	137	149	6	427	475	2		261	241	2	318	311	30		17						1173	1193	
Soares Basto	4	114	107	5	446	483	1	20	375	411	2	520	583	51	43	38	1	439	319	407	413	2415	2354	
Total r.pública	28	705	765	28	2096	2278																8167	8274	
IPSS	13	713	693																			713	693	
Privados	3	50	48	3	115	129																165	177	
Total r. privada	16	763	741	3	115	129																		
Total	44	1468	1506	31	2211	2407	8	20	1401	1411	9	2059	2130	111	43	92	4	1016	887	716	711	9045	9144	
			-38			-196				-10						-49						129	5	-99

Fonte: agrupamentos de escolas, IPSS e Estabelecimentos de ensino privados, ano letivo de 2013/2014 (outubro 2013)

3. Ação Social Escolar – 1º ciclo

Agrupamento	AÇÃO SOCIAL ESCOLAR 1º CEB									
	2012/2013		Agrupamento	2013/2014						
	Esc A	Esc B		Esc A	Esc B	Total alunos apoiados	Total alunos 1º CEB	% alunos apoiados esc A	% alunos apoiados esc B	% alunos apoiados
Bento Carqueja	170	130	Soares Basto	113	85	198	446	25,3	19,1	44,4
			Ferreira de Castro	34	47	81	254	13,4	18,5	31,9
Carregosa	35	60	Fajões	93	113	206	466	20,0	24,2	44,2
Fajões	58	73								
Cucujães	40	68	Dr. Ferreira da Silva	89	120	209	503	17,7	23,9	41,6
S.Roque	31	90								
Loureiro	55	59	Loureiro	84	92	176	427	19,7	21,5	41,2
P.Bemposta	34	63								
Total alunos	423	543		413	457	870	2096	19,7	21,8	41,5
	966			870						
Total € manuais escolares c/IVA	33.755,59 €			31.910,00 €						
Total verba Kit's escolares para alunos 1º ano	5.000,00 €			5.000,00 €						

Fonte: Divisão Municipal de Educação, 2013/2014

3. Ação Social Escolar – do 1º ciclo ao ensino secundário

Ciclo de ensino	AÇÃO SOCIAL ESCOLAR															
	2010/2011				2011/2012				2012/2013				2013/2014			
	Esc A	Esc B	Total alunos apoiados	Total alunos	Esc A	Esc B	Total alunos apoiados	Total alunos	Esc A	Esc B	Total alunos apoiados	Total alunos	Esc A	Esc B	Total alunos apoiados	Total alunos
1º Ciclo	548	571	1119	2461	452	577	1029	2415	423	543	966	2278	413	457	870	2096
2º Ciclo	363	387	750	1546	326	338	664	1468	314	331	645	1411	264	354	618	1421
3º Ciclo	426	530	956	2318	367	506	873	2256	354	538	892	2222	397	550	947	2213
Secundário	167	298	465	1506	143	274	417	1551	198	303	501	1598	106	220	326	1732
Totais	1504	1786	3290	7831	1288	1695	2983	7690	1289	1715	3004	7509	1180	1581	2761	7462

Fonte: Divisão Municipal de Educação; Agrupamentos de Escolas 2013/2014

- No 1º, 2º e 3º ciclos, a % de alunos apoiados ronda os 40%
- No ensino secundário, em 2013/2014, este apoio foi dado a cerca de 19% dos alunos